



**Velkommen til  
ordinær generalforsamling i**



28. april 2013



# Dagsorden

1. Valg af dirigent.

28. april 2013





## Punkt 1:

Valg af dirigent.

Forslag:

Bestyrelsen foreslår Henrik Welinder, fra RSM Plus.

Valg af stemmetæller



## Dagsorden

1. Valg af dirigent.
2. Bestyrelsens beretning for år 2012, v. formand John Andersen.
3. Forelæggelse af revideret årsrapport til godkendelse v. kasserer Boje Henriksen.
4. Forelæggelse og godkendelse af budget 2013, honorar til bestyrelsen og forhøjelse af kontingent, v. Kasserer Boje Henriksen.
5. Behandling af indkommende forslag.
  - Renovationsafgift til kommunen, v. John Bünger
  - Forslag til omlægning af Poppel Allé, v. Claus Fenger
6. Valg af medlemmer til bestyrelsen.
7. Valg af revisor, v. kasserer Boje Henriksen
8. Eventuelt.

28. april 2013





## Praktiske informationer

- Rygning udendørs.
- Mobiltelefoner slukkes.
- Ved indlæg venligst præsentér jer selv med navn, adresse og husnummer.



## Punkt 2:

Bestyrelsens beretning for år 2012  
v/formand John Andersen.

28. april 2013





## Udviklingen:

- 827 medlemmer pr. 31. december 2011.
- I løbet af året er der kommet yderligere 16 medlemmer til.
- Pr. 31. december 2012 var der 843 medlemmer.
- Henover sommeren 2013 forventer vi at der kommer et mindre antal nye medlemmer til, som vedrøre de allerede eksisterende grunde og vi må nok forvente at der i de kommende år komme flere til, alt afhængig af udviklingen.



Bestyrelsens hovedformål:

At drive GF Poppelen på en enkel, overskuelig og professionel måde, til gavn for alle medlemmer af grundejerforeningen, både socialt, fagligt og økonomisk.





## Bestyrelses opgaver:

- **Administrations- & serviceaftale med Lalandia Billund A/S**
  - Hvor vi har aftalt en 3½ årig aftale med Lalandia Billund. Udløb 31.12.2013.
  - Vedligeholdelse af alle udendørs områder.
  - Administrative opgaver for GF Poppelen.
    - Opkrævning af kontingent, betalinger af regninger, bogføring/regnskab i samarbejde med kassereren.
    - Administration af forsikringsskader.
- **Aftale om opsyn med feriebyen**

Aftalen for løber uden anmærkninger og derfor er den også blevet genforhandlet.

  - Aftalen er indgået med Lego Security.
  - Udløb 31.12.2013.
  - Holder opsyn med området og være telefoncentral om natten.
- **Levering af tv-pakke og internet**
  - Aftalen løber til 1. maj 2013.
  - Mulighed for tilføjelser af kanaler 1. april hvert år.
  - Vi ændrer tidligst tv-pakkens sammensætning i 2013.
  - Prisen er steget kr. 10 pr. md. i 2012.
  - P.g.a større efterspørgsmål på fri internet i husene i 2012, ligger bestyrelsen op til at generalforsamlingen beslutter om vi skal tilbyde fri internet til alle, på bekostning af kontingent forhøjelse.



- **Aftale om service og vedligeholdelse af legepladser**
  - Udskydelse af opsætning af hoppepuder til foråret 2013
  - Udvidelse af legefaciliteterne i området, hænger sammen med Poppel Alle ´en og derfor er de også blevet udskudt til 2013 og 2014.
  - Alle legepladser skal være og er godkendt.
  - Der skal være løbende kontrol.
  - Alle legepladserne er forsikret.
  - Aftale med eksternt autoriseret firma som både laver kontrol og rapport af legepladserne.
- **Aftale om forebyggelse af insektangreb og rottebekæmpelse**
  - Ny aftale er lavet, og den udløber den 31. december 2013.
  - Vi har skiftet leverandør, da den tidligere ikke levede op til aftalen.
  - Prisen er desuden blevet mindre.
- **Aftale om bortskaffelse af genanvendeligt affald**
  - Marius Pedersen A/S.
  - Da aftalen har forløbet uden anmærkninger, har vi valgt at forlænge den til 1. april 2013.
  - Vi forventer at fastholde denne aftale i de kommende år, p.g.a. samarbejdet.



- **Aftale om servicering af bomanlæg**
  - Vi deler udgiften med Lalandia Billund.
  - Aftalen er forlænget indtil videre.
- **Aftale om slamsugning**
  - Sker efter behov.
  - Lalandia Billund bruger underleverandør.
- **Aftale vedr. forsikringer**
  - Forsikringsmægler Opal-Danmark. Pristjek via Opal.
  - Aftalen løber med TopDanmark indtil den 01.01.2014.
  - Der har ikke været de store forsikringsuheld i 2012.
  - Forsikringer dækker:
    - Fritidshus m. lejerskadeforsikring.
    - Erhvervsansvarsforsikring.
    - Bestyrelsesansvarsforsikring.

28. april 2013





## Bestyrelses øvrige arbejdsopgaver i 2012:

- **Restancer og tvangsauktioner:**
  - Restancerne og tvangsauktionerne er på et lavt niveau.
  - Procedure:
    - Rykkerbrev.
    - Stopper med vedligeholdelse af pågældende hus, afmelding af programpakke til tv og så videre.
    - Konsekvens: Lalandia lukker ned for udlejningen, p.g.a. manglende vedligeholdes.
- **Overdragelse af fællesarealer**
  - Kontrol af områder ved overdragelse.
  - Opfølgning på beplantningen i de overdragede områder, pga. garanti fra leverandører.
  - Løbende kontrol af vedligeholdelse af fællesarealerne og legepladserne.
  - Kontakt til den ansvarlige i bestyrelsen (p.t. Knud Lambertsen).
- **Fællesarealer**
  - Generelt er beplantningen tilfredsstillende i hele området
  - Tiden nærmere sig til vedligeholdes af alle de større planter i området, men der er ikke udført noget i 2012.
  - Græsset kommer pænt op i området, men der er et problem på Hyldestien
  - Hyldestien har fået en stor ekstra behandling af kalk i efteråret 2012.
  - Endnu et år uden de store sne mængder, meget positivt for økonomien.
  - Poppel Allen skal ombygges, men vi har fået 2 til 5 år ekstra tid at løbe på.

28. april 2013





- **Maling af træværk udendørs**
  - Vi opstarter en plan for maling af træværk udendørs i 2012
  - Der bliver præsenteret en plan under evt. senere i dag
  
- **Regnskab og budget**
  - Administrativt arbejde udføres af Lalandia Billund under kontrol af kassereren.
  - Kontrol af regninger og gennemgang af regnskab og budget.
  - Aftalen er ved at blive genforhandlet i 2013
  
- **Hjemmeside**
  - 2012 var endnu et år med problemer for hjemmesiden
  - Ny platform blev præsenteret i starten af januar 2013, bestyrelsen er meget tilfreds med den.
  - Hjemmeside [www.gf-poppelen.dk](http://www.gf-poppelen.dk)
  - Husejer forum er flyttet til Face book.
  - Nye tiltag, gode ideer, ret henvendelse til It-ansvarlig John Bünger i GF Poppelen



- Samarbejde med Lalandia

- Brugt en del tid på at genopbygge samarbejdet med Lalandia.
- Der bliver lyttet meget mere til medlemmernes forslag.
- De oplyser og informere mere
- Vi er fuldstændig afhængig af hinanden

- Poppel Allé

- Bestyrelsen har arbejdet meget med Poppel Allé
- Hvordan skal den se ud fremadrettet.
  - Oplæg præsenteres senere

- Appel

- Tilmelding til generalforsamlingen må gerne ske ud fra sidste tilmeldings dag, som står på indkaldelsen

28. april 2013





## Afslutningen

Vi vil gerne takke Lalandia administrationen og service afdelingen, Billund og Vejle kommuner, RSM Plus revision samt alle vores medlemmer for et godt samarbejde.

28. april 2013





## Punkt 3:

Forelæggelse af revideret årsrapport til godkendelse  
v/kasserer Boje Henriksen

28. april 2013







# Årsregnskab 2012

## Grundejerforeningen Poppelen

28. april 2013





## Overordnet forhold

1. Regnskabet er behandlet og godkendt af den samlede bestyrelse.
2. Stat.aut. Revisor Henrik Welinder har givet regnskabet en blank påtegning.



## Resultatopgørelse

	2012 (TDKK)	2011 (TDKK)
<b>INDTÆGTER:</b>		
Kontingenter	7.501	7.133
<b>OMKOSTNINGER:</b>		
Fællesudgifter	-5.409	-5.233
Administrationsomkostninger	-680	-568
Finansielle Indtægter	32	6
<b>Årets resultat</b>	<b>1.444</b>	<b>1.338</b>
<b>FORDELING AF ÅRETS RESULTAT:</b>		
Overført til fremtidig investering jf. vision 2020	645	645
Overført til konsolidering jf. vision 2020	300	300
Overført resultat	499	393
<b>Årets resultat</b>	<b>1.444</b>	<b>1.338</b>



## Balancen

2012  
(TDKK)      2011  
(TDKK)

### AKTIVER:

Tilgodehavende

687      56

Likvide midler

3.664      1.977

**Aktiver i alt**

**4.351      2.033**

### PASSIVER:

Egenkapital, henlagt til investeringer

1.290      645

Egenkapital, henlagt til konsolidering

600      300

Egenkapital, Overført resultat

1.336      837

**Egenkapital i alt**

**3.226      1.782**

Mellemregning med Lalandia

1.092      108

Anden gæld

33      143

**Passiver i alt**

**4.351      2.033**



## Note 1, Fællesudgifter

	2012 (TDKK)	2011 (TDKK)
<b>Pasning af fællesarealer:</b>		
Serviceaftale med Lalandia Billund A/S	2.345	2.181
Snerydning	159	185
Område vedligehold mv.	537	637
Skadedyrsbekæmpelse	156	155
<b>Fællesarealer i alt</b>	<b>3.197</b>	<b>3.158</b>
<b>Øvrige udgifter:</b>		
Tv-kanaler	834	750
Renovation	138	176
Vagtselskab	446	408
El-forbrug	189	174
Forsikring	605	535
<b>Øvrige udgifter i alt</b>	<b>2.212</b>	<b>2.043</b>
<b>Fællesudgifter i alt</b>	<b>5.409</b>	<b>5.201</b>

28. april 2013



## Note 2, Administrationsomkostninger

	2012 (TDKK)	2011 (TDKK)
Honorar Lalandia Billund A/S	426	397
Forsikringsmægler	41	32
Revisions- og regnskabsmæssig assistance	31	30
Bestyrelseshonorar	74	75
Kørsel	40	39
Møder, bestyrelse og generalforsamling	30	21
Porto og gebyrer	27	25
Tilbageførelse af hensættelse til BatchFlow	-	-25
Øvrige omkostninger	11	5
<b>Administrationsomkostninger i alt</b>	<b>680</b>	<b>599</b>



## Punkt 4:

Forelæggelse af Budget 2013 til godkendelse  
v/kasserer Boje Henriksen

28. april 2013





# Budget 2013

## Grundejerforeningen Poppelen

28. april 2013







## Overordnet forhold

1. Budgettet er behandlet og godkendt af den samlede bestyrelse.



## Budget:

	2013	2012
	Budget	Regnskab
	(TDKK)	(TDKK)

### INDTÆGTER:

Kontingenter (9.500 kr./år pr. medlem)	8.034	7.501
----------------------------------------	-------	-------

### OMKOSTNINGER:

Fællesudgifter	1)	-6.828	-5.409
Administrationsomkostninger	2)	-783	-680
Finansielle Indtægter		51	32
<b>Årets resultat</b>		<b>474</b>	<b>1.444</b>

### FORDELING AF ÅRETS RESULTAT:

Overført til fremtidig investering jf. vision 2020		245	645
Overført til konsolidering jf. vision 2020		300	300
Overført resultat		-71	499
<b>Årets resultat</b>		<b>474</b>	<b>1.444</b>



## Note 1, Fællesudgifter

	2013	2012
	Budget	Regnskab
	(TDKK)	(TDKK)
<b>Pasning af fællesarealer:</b>		
Serviceaftale med Lalandia Billund A/S	2.473	2.345
Snerydning	500	159
Område vedligehold mv.	460	537
Skadedyrsbekæmpelse	145	156
Investering i nye legeredskaber	400	-
<b>Fællesarealer i alt</b>	<b>3.978</b>	<b>3.197</b>
<b>Øvrige udgifter:</b>		
Tv-kanaler og radio	1.147	834
Internet	233	-
Renovation	160	138
Vagtselskab	470	446
El-forbrug	215	189
Forsikring	625	605
<b>Øvrige udgifter i alt</b>	<b>2.850</b>	<b>2.212</b>
<b>Fællesudgifter i alt</b>	<b>6.828</b>	<b>5.409</b>

28. april 2013



## Note 2, Administrationsomkostninger

	2013	2012
	Budget	Regnskab
	(TDKK)	(TDKK)
Honorar Lalandia Billund A/S	441	426
Forsikringsmægler	45	41
Revisions- og regnskabsmæssig assistance	23	31
Bestyrelseshonorar	100	74
Bestyrelseshonorar - Pulje til ekstra arbejde	25	-
Kørsel	50	40
Møder, bestyrelse og generalforsamling	28	30
Porto, PBS og gebyrer	42	27
Advokat	20	-
Øvrige omkostninger	9	11
<b>Administrationsomkostninger i alt</b>	<b>783</b>	<b>680</b>



## Bestyrelshonorar:

### 1) Ekstra pulje på TDKK 25

- a) Formålet er honorering af ekstra arbejde ved f.eks. snerydning
- b) Årlig redegørelse på generalforsamlingen for bruge af puljen

### 2) Stigning i honorar

- a) Fra 761 hus til 843 hus (11%)
- b) Stigende aktivitet i bestyrelsen
  - a) Forøget dialog med Lalandia
  - b) Flere fælles initiativer (Plan for området, maling af huse mv.)
  - c) Genforhandling af Serviceaftalen
  - d) Genforhandling af Administrationsaftalen

⇒ Nyt honorar udgør 118 kr. pr. hus

⇒ Nyt honorar svare til en timeløn omkring 50-75 kr. pr time



## Punkt 5:

### Behandling af indkommende forslag.

- Renovationsafgift til kommunen
- Forslag til omlægning af Poppel Allé



## Punkt 5:

Ejendomsskat:

Renovationsafgift til kommunen

- Vi arbejder på en dialog med Billund kommune om at få omlagt renovation, rottebekæmpelsesgebyr og genbrugsplads gebyr fra opkrævning over ejendomsskat til GF Poppelen



## Punkt 5:

# Forslag til omlægning af Poppel Allé.

V. Claus Finger

28. april 2013







Torvepladserne



Legeoaserne



### Legeoaserne - torvepladserne og den røde tråd.

Når man bor i feriehusene, er en del af oplevelsen alt det mellem husene og livet der.

- Har man mindre børn rummer de små legeoaser mellem husene gode muligheder for at hygge og lege sammen inden for en overskuelig afstand. Her kan de lidt større børn også selv gå over og lege med andre børn. Vi foreslår her at bygge nogle for hvert sted karakteristiske opholdsmuligheder og sanseoplevelser på.
- Større børn og unge vil selv søge til torvepladserne, hvor de kan samles mange omkring en speciel aktivitet.

Turene til og fra Lalandia eller en tur rundt i området kan rumme meget god bevægelse, sjov og leg - uanset alder. I dette forslag udvikler vi elementer langs stisystemet til det. Bl.a. en balance og forundringsbane



Den røde tråd

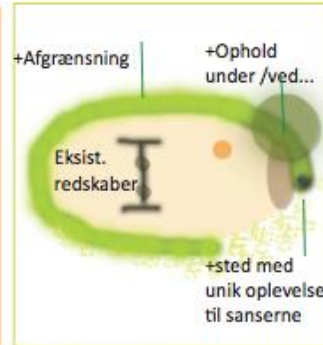




## Legeoaserne

De ca 25 legeoaser, der ligger jævnt fordelt på hele feriehusområdet indeholder i dag en gyng og et snurre/vippe/balanceelement. Det passer til målgruppen med de mindre børn.

Der mangler imidlertid opholdsmulighed ved legeoaserne og noget der kan pirre sanserne og nysgerrigheden - noget der gør stederne unikke og levende og til at kende fra hinanden.



GUMMI-KUGLE



TO OG TO



KIKHUL



XYLOFON-BÆNK



VIND-ROSET



ROSMARIN PILEBUSKE



KALHA



## Torvepladserne.

Pladserne har en speciel aktivitet hver og er for en større gruppe brugere på een gang.

### A : BAKKETORVET

I dag findes et Bakketorv med gummibakker - et godt sted at løbe op og ned og lege fanger mange børn, have helle på de rødestriber osv. - eller løbe på løbehjul, skateboard el.lign. I periferien kan suppleres med enkeltstående snurretskaber.



### B : BOLDTORVET

Desuden er der et Boldtorv med multi-baner til diverse boldspil. Stedet kan suppleres med flere temarelaterede aktiviteter fx boldøjer til boldleg, beachvolleybane, tennisbane.



### C : HOPPETORVET

Ved poppelalléens sidste stykke foreslår vi at hoppe derud af.. Her samler vi trampoliner i forskellige størrelser, og længst der ud af , en svævebane .



### D. KLATREBJERGENE

Et minilandskab af kunstige klipper til at klatre i, ligge på og lege på placers for enden af poppelalléen. Et godt opsamlings og vente/legsted på vejen til Lalandia.



### E: LABYRINTEN

I det nye kvarter ud mod pilestien anlægges en stor labyrint. Den består af pilebuske og kunstige bakker, og giver samtidig læ til området. Turen i labyrinten går mellem pilebuske og mellem "kaninhuller" med tunnelgange indlagt i bakkerne. Fra de store volde kan man se ned i labyrinten.





28. april 2013

GRUNDEJERFORENINGEN  
**POPPELEN**



Pausested med forundringsoplevelse ( her hørerør)

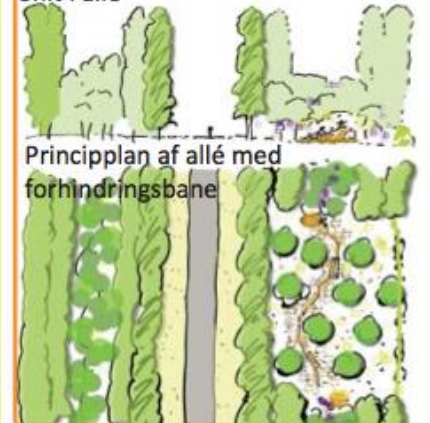
### Forhindrebanen.

Som en del af den røde tråd rundt på hovedstierne går forhindrebanen parallelt med en del af den lange poppelsti.

Anlægget af banen indgår i en mere langsigtet drift af pollehegnet. Vi foreslår at rydde/ udtynke 3 områder inde bag den yderste poppelrække, dels for at skabe plads til redskaber i banen, give den rytme og puls, og dels for at fremme væksten af lindetræerne her, der senere kan afløse poplerne, når de bliver gamle ( om ca 20 år).

Stien mellem redskabsområderne er også en balcesti, men med naturelementer passet ind mellem de eksisterende træer på en ryddet spor. I hver ende er et pausested med en forundringsoplevelse og en opholdsmulighed.

### Snit i allé

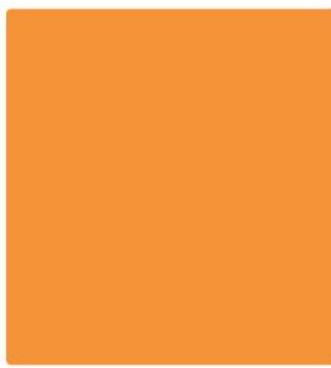


Principplan af allé med forhindrebane

DEJERFORENINGEN  
OPPELEN

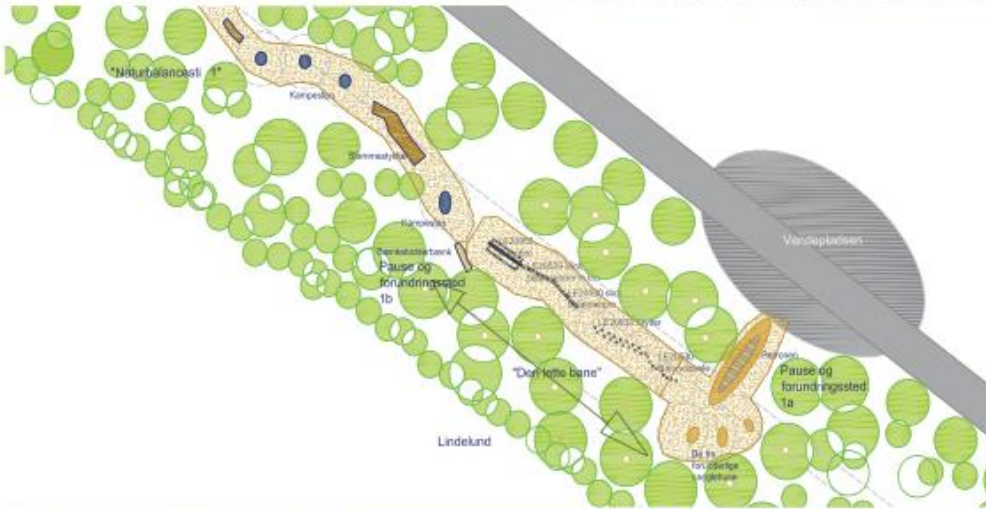
Pausestedet  
og forundringsoplevelserne  
i hver ende af redskabsbanen  
tilpasser sig naturen på stedet.  
en stor god sten at være på, en  
stamme med udhugninger, eller  
små hylder..

Pausestedet kan være et trædæk  
at ligge og kigge op i trækro-  
nerne på eller en fastmonteret  
hængekøje..



28. april 2013

GRUNDEJERFORENINGEN  
**POPPELEN**



**DEN LETTE BANE - 1.**

Ved togvendepladsen starter forhindringsbanen. Mens man venter kan den første lette bane tages.

Den er indrettet med stabile motoriske redskaber og udfordrer mest de små. Er man større kan man tage tid på hinanden og udfordres på den måde.





**DEN MELLEMSVÆRE BANE -2.**

Fra den lette bane og videre gennem naturbalancestien med kampesten og stammestykker går forhindringsbanen over i "Den mellemstvære Bane". Her er man på mere ustabil grund og udfordres til at koordinere hænder og fødder i balancen. På pausestederne med henholdsvis hængeskøjle og "skovchaiselong" kan man opleve trækrønerne og himlen og talerør forbinder på to steder så der kan leges med lyde.



TVÆRGÅENDE BOMME PÅ NATURSTI TIL BANE 3







ROBINIALABYRINT -  
6 stolper med tov



FJEDERBOM



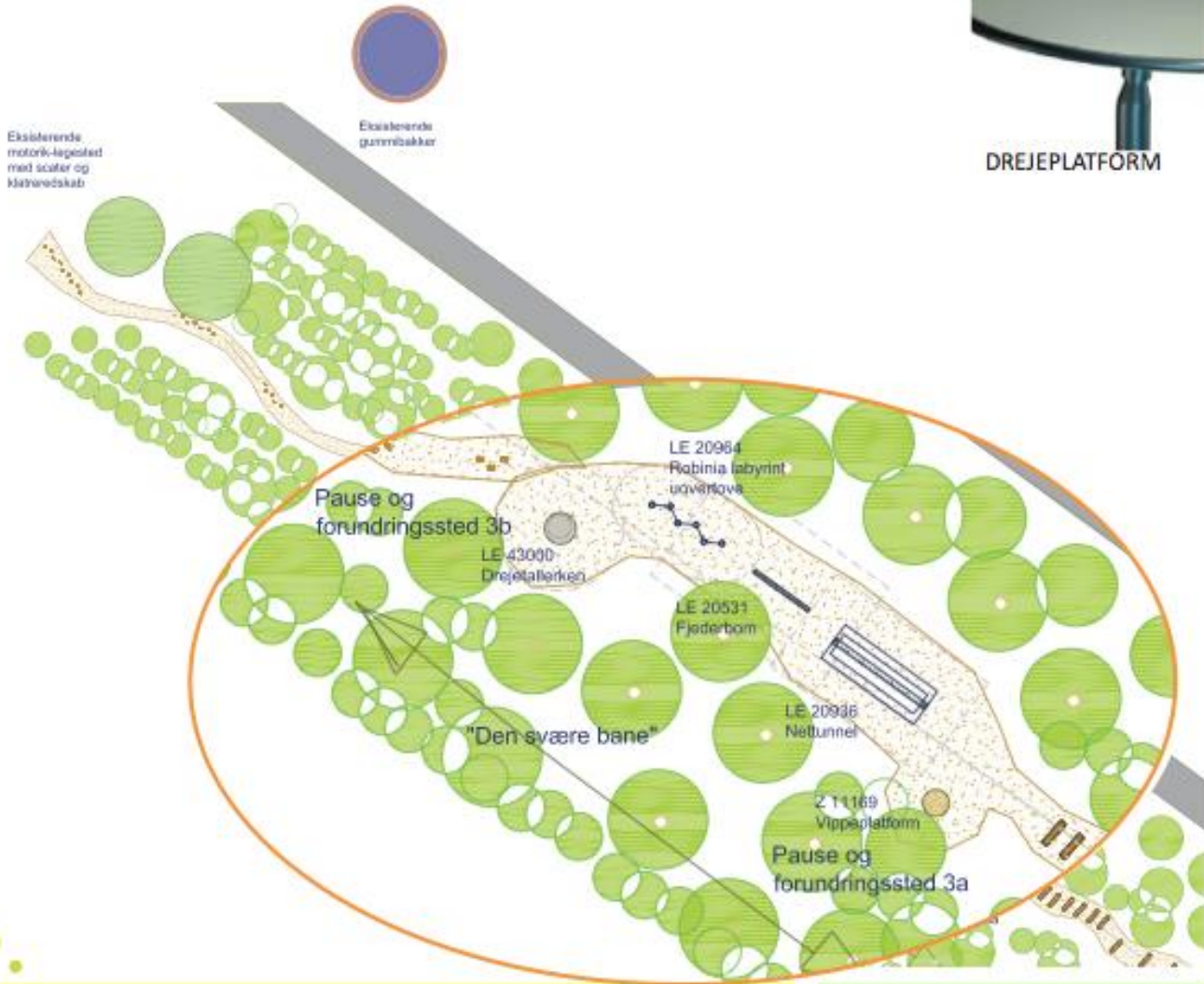
NETTUNNEL



VIPPEPLATFORM



DREJEPLATFORM



28. april :



# Pris

—	Den røde tråd	
●	Forhindringsbanen 3 sektioner incl. naturbaner og forundringsoplevelser	
	<b>Område 1 til 2 - "Den lette bane"</b>	<b>164.095</b>
1.0	<i>Rydning, udtynding, flisning og jordarbejde</i>	35.000
1.1	<i>Pausested og forundringsoplevelse 1a Perron og sneglehuse Pausested - et stort siddested , en perron, som et trædæk med hul i midt med svellespor 3 sneglehuse- lille, mellem og stor</i>	53.600
1.2	<i>Den lette bane: Balanceredskaber i robiniatræ incl fragt og montage - alle lodrette stolper sorte , vandrette flader kastanje farvede 10 stk balancepæle i varierende højde LE20520 7 par stylder 1 stk skrå balancebomme med trin LE20529 1 stk skrå balancebom LE20530 1 stk gangbro a 3m LE20952</i>	46.425
1.3	<i>Pausested og forundringsoplevelse 1b Bænkebidderbænk</i>	8.500
1.4	<i>Naturbalancesti 2 - Kampesten og træstammer</i>	20.570

# Pris

<b>"Den mellemsvære bane"</b>		<b>175.328</b>
<b>2.0</b>	<b>Rydning, uddynding, flisning og jordarbejde</b>	<b>35.000</b>
<b>2.1</b>	<b>Pausested og forundringsoplevelse 2a</b> Hængekøje og talerør nr 1	<b>28.903</b>
<b>2.2</b>	<b>Balanceredskaber område 2 - Den mellemsvære -- incl fragt og montage - alle lodrette stolper sorte - vandrette kastanje farvede</b> Galge med 2 skrå klatre net LE20517 1 stk skrå balancebom LE20530 1 stk rullebom 6 stk balancepæle i varierende højde LE20520 1 stk bjælkebro LE20500	<b>64.925</b>
<b>2.3</b>	<b>Pausested ved slut 2b</b> "Skov chaiselong" og talerør nr.2	<b>25.500</b>
<b>2.4</b>	<b>Naturbalancesti 2- tværgående bomme/stammer</b>	<b>21.000</b>

# Pris

<b>"Den svære bane" incl natursti til legeplads v gummiøer</b>		<b>153.100</b>
3.0	<i>Rydning, udtynding, flisning, indplantning og jordarbejde</i>	35.000
3.1	<i>Pausested og forundringsoplevelse 3a</i> <i>Vippeplatform Z11169</i>	14.049
3.2	<i>Balanceredskaber - "Den svære bane"- incl fragt og montage og efter valgt farvetone</i> <i>Robinia labyrint - balancetove - lavLE20964 u overtove</i> <i>Nettunnelen LE20936</i> <i>1 stk fjederbom LE20531</i> <i>1 stk robinia labyrint med lave balancetove</i>	66.493
3.3	<i>Pausested og forundringsoplevelse 3b</i> <i>Drejetallerken -ufo</i>	16.110
3.4	<i>Naturbalancesti 3 - balancestolper i skåret eg.</i>	21.448



## Punkt 6:

- Valg til bestyrelsen.

28. april 2013





- Valg af 3 medlemmer til bestyrelsen samt 2 suppleanter.
- Ved næst kommende bestyrelsesmøde konstituerer bestyrelsen sig med formand, næstformand, kasserer og menige medlemmer.



Følgende er på valg, og to er villige til genvalg:

- John Andersen (Formand) Villig til genvalg
- Boje Henriksen Villig til genvalg
- Knud Lambertsen Villig til genvalg

Er der andre, som ønsker at stille op?



## Kandidater til bestyrelsen:

- Venligst præsenter dig med navn, feriehusnummer og hustype.
- Endvidere bedes du fortælle forsamlingen, hvad du kan bidrage med i bestyrelsesarbejdet.





## Kandidater til bestyrelsen:

- John Andersen
- Boje Henriksen
- Knud Lambertsen
- 
- 
- 

28. april 2013





## Punkt 7:

### Valg af revisor v. Kasserer Boje Henriksen

Forslag:

Bestyrelsen foreslår nuværende revisor: RSM Plus.



## Punkt 8:

Eventuelt:



28. april 2013





## Punkt 8:

### Radio og TV kanaler:

- Tv aftalen er forlænget.
- Har du WAOO der hjemme kan du benytte internettet til at se TV på og have kanaler som der hjemme.
- Der er forhandlet radiokanaler med i pakken.



## Punkt 8:

### Face Book:

- Der er etableret en face book gruppe i stedet for det tidligere debatforum
- Efter sommerferien bliver der gennemført kontrol jf. Opdateret ejerliste.
- Skulle du uretmæssigt blive smidt ud så skriv til GF Poppelen.



## Punkt 8:

### Maling af hus:

#### Procedure/ansvar:

- Maler selv eller finder egen maler.
- Ejer booker selv eget sommerhus via Lalandia Ejer Portal
- Der kan males i tidsrummet 8 – 17 på hverdage
- Der kan males i perioden indtil uge 25 og fra uge 33
- Det er husejeren selv der har det fulde ansvar for at huset bliver malet korrekt.
- Det er GF Poppelen som har det endelige ansvar for at området ser attraktivt og indbydende ud og GF Poppelen har ret til at udfører malerarbejde på husejerens vegne, hvis huset ikke repræsenterer området pænt, iflg. vedtægterne.



## Punkt 8:

### Maling af hus:

- Tilbud fra CF Invest Børkop ApS var mere end 40% billigere end billigste tilbud. Der er indhentet 3 skriftlige tilbud.
  - Classic 4 kr. 8.500
  - Classic 4 plus kr. 10.500
  - Design plus 6 kr. 9.500
  - Nordic plus 8 kr. 13.500
  - Classic plus 8 kr. 13.500
- Alle priser er incl. moms, arbejds løn, maling, afdækning i almindelig grundrens, fjerne harpiks inden huset males samt lidt/rulle stillads.
- Der bruges Nordsjø Tinova – den som Design 6 er malet med
- Der kan tilkøbes Bio Clean af husene

Brug af tilbuddet er en aftale mellem ejer og CF Invest Børkop ApS.

**GF Poppelen har ingen ansvar.**

Ejer aftaler selv med CF Invest Børkop ApS hvornår der skal males.





## Punkt 8:

### Køb af maling selv:

- Vores huse er malet med forskellige mærker maling. Så derfor har vi indhentet priser på forskellige mærker i samme kvalitet.
- Beck & Jørgensen bedste pris er kr. 70 pr liter
  - 70 kr. pr. liter, sælges i 2,7 l., 4,5 l. og 9,0 l.
  - Ligeledes mulighed for tilkøb af algebekæmpelse og grundrens
  - Købes ved 13 Grossist Centre i hele landet
  - Absolut bedste pris på kvalitets tilbehør til alt malerarbejde
  - Fremvis Lalandia Ejerkort + legimentation
  - Se [www.gf-poppelen.dk](http://www.gf-poppelen.dk)





## Punkt 8:

- Nordsjø Tinava bedst i pris er kr. 50 pr. liter:
  - 50 kr. pr. liter
  - Der gives derudover 25% på hjælpemidler
  - Kan leveres ved feriehuset for + 5 kr. pr. liter
  - Købes ved Sadolin Farveland i Vejle
  - Sig at du kommer fra Lalandia
  - Se mere [www.gf-poppelen.dk](http://www.gf-poppelen.dk)



## Punkt 8:

Hvor finder jeg flere oplysninger:

- [www.maldirferiehus.dk](http://www.maldirferiehus.dk)
- [www.gf-poppelen.dk](http://www.gf-poppelen.dk)
- FACEBOOK – GF Poppelen



## Punkt 8:

Eventuelt:



28. april 2013





Tak for i dag

En mindre pause på ca. 20 min. inden Lalandia  
overtager scenen

28. april 2013

GRUNDEJERFORENINGEN  
  
**POPPELEN**